

Αγρομετεωρολογικό Δελτίο

Σεπτεμβρίου

Το Τμήμα Μετεωρολογίας, στην προσπάθεια του για αγρομετεωρολογική υποστήριξη της γεωργίας στον τόπο, θα εκδίδει εντός του πρώτου δεκαημέρου κάθε μήνα ειδικό αγρομετεωρολογικό δελτίο με βάση το σχετικό πρότυπο του Παγκόσμιου Μετεωρολογικού Οργανισμού.

Το δελτίο αποτελείται από τρία μέρη. Στο πρώτο μέρος θα παρουσιάζονται τα κλιματικά χαρακτηριστικά του μήνα, στο δεύτερο μέρος θα παρουσιάζεται η εποχική πρόγνωση του μήνα και στο τρίτο μέρος θα παρατίθενται σημαντικά προκαταρκτικά μετεωρολογικά στοιχεία προηγούμενων μηνών. Προκειμένου για τη κατανόηση των χρησιμοποιούμενων μετεωρολογικών όρων αναρτήθηκε στην ιστοσελίδα κατάλληλο γλωσσάρι μετεωρολογικών όρων.

Το εκδιδόμενο δελτίο θα αναρτάται στην ιστοσελίδα του Τμήματος και θα ανανεώνεται εντός του πρώτου δεκαημέρου κάθε μήνα, ενώ η προσπάθεια εμπλουτισμού του θα είναι συνεχής.

Κλιματολογικά στοιχεία Σεπτεμβρίου

Ο **Σεπτέμβριος**, ο οποίος θα αναλυθεί κλιματικά πιο κάτω, είναι ο μήνας που δηλώνει την αρχή της μεταβατικής περιόδου από το Θέρος στο Χειμώνα.

Ο **Σεπτέμβριος** έχει παρόμοια χαρακτηριστικά με το δεύτερο δεκαπενθήμερο του **Αυγούστου**. Το εποχικό βαρομετρικό χαμηλό που χαρακτηρίζει τη συνοπτική κατάσταση σε ολόκληρη την περιοχή της ανατολικής Μεσογείου κυρίως τον **Αύγουστο**, συρρικνώνεται αρκετά προς τα ανατολικά και αρχίζει να διαλύεται το **Σεπτέμβριο**. Κατά την περίοδο **Σεπτεμβρίου** η ατμόσφαιρα αρχίζει να μεταβάλλεται (μεταβατική περίοδος από το Θέρος στο Χειμώνα) για να αποκτήσει τα χειμερινά της χαρακτηριστικά.

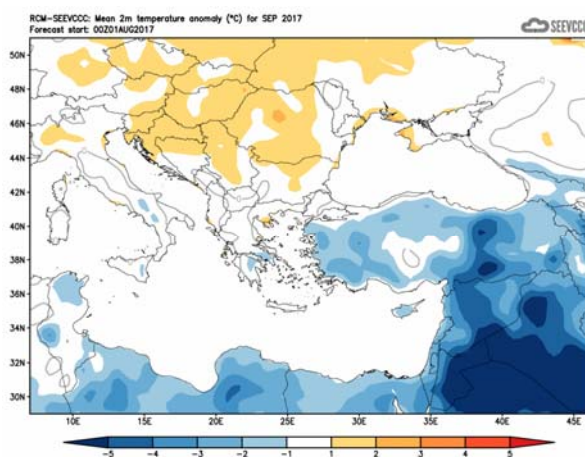
Προκειμένου να αποκτήσει μια πιο ολοκληρωμένη εικόνα για τα κλιματικά και κυρίως αγρομετεωρολογικά χαρακτηριστικά του **Σεπτεμβρίου** παρουσιάζονται στον πίνακα πιο κάτω στοιχεία των σταθμών Αθαλάσσας, αερ. Λάρνακας και Πάφου, Άχνας, Πόλεως Χρυσόχρους και Προδρόμου, οι οποίοι έχουν επιλεγεί για τον σκοπό αυτό ως αντιπροσωπευτικοί μετεωρολογικοί σταθμοί.

ΚΛΙΜΑΤΟΛΟΓΙΚΑ ΔΕΔΟΜΕΝΑ 1981-2010 για το μήνα Σεπτέμβριο

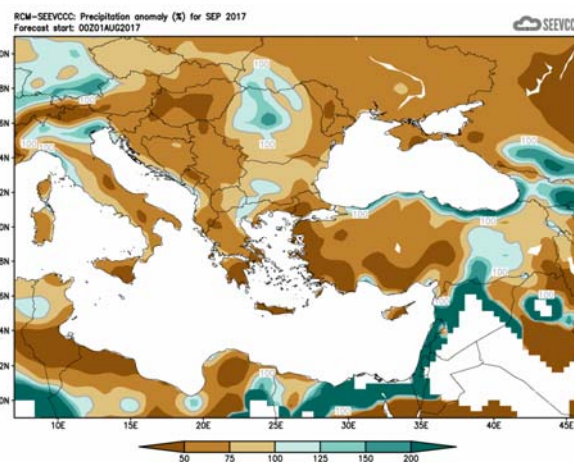
Αρ. Στ.	Ονομασία Σταθμού	Μέση Ημερήσια Μέγιστη Θερμοκρ. (°C)	Μέση Ημερήσια Ελάχιστη Θερμοκρ. (°C)	Μέση Σχετική Υγρασία (%), 08:00 Τοπικός Επίσημος Χρόνος	Μέσος Αρ. Ημερών με Παγετό Εδάφους	Μέση Ημερήσια Ηλιοφάνεια (hrs and tenths)	Μέση Ημερήσια Εξάτμιση (mm)	Μέση Ημερήσια Εξατμισο-διαπνοή Penman-Monteith (1981-2005) (mm)	Μηνιαία Αβροσιπτική Βροχόπτωση (mm)
41	ΠΟΛΙΣ ΧΡΥΣΟΧΟΥΣ	30.1	19.2	56	0.0	10.6	6.2	4.2	4.0
82	ΠΑΦΟΣ (ΑΕΡΟΔΡ.)	29.0	19.1	61	0.0	10.4	6.3	4.4	3.6
225	ΠΡΟΔΡΟΜΟΣ (ΔΑΣ.ΚΟΛΛ.)	24.6	14.9	42	0.0	8.6	4.9	3.6	10.7
666	ΑΘΑΛΑΣΣΑ (ΡΑΔΙΟΒΟΛΙΣΗ)	33.6	18.8	58	0.0	10.4	8.2	5.2	12.2
731	ΛΑΡΝΑΚΑ (ΑΕΡΟΔΡ.)	30.9	19.8	59	0.0	10.6	7.7	5.1	4.3
800	ΑΧΝΑ (ΔΑΣΑΚΙ)	31.9	19.6	60	0.0	10.5	6.6	4.3	2.9

Εποχική πρόγνωση για τον Σεπτέμβριο

Ο **Σεπτέμβριος** αναμένεται ότι θερμοκρασιακά θα είναι κατά 1 με 2°C ψυχρότερος του κανονικού. Παρόμοια θερμοκρασιακά χαρακτηριστικά θα έχει και η περιοχή της Μικράς Ασίας και της Εγγύς και Μέσης Ανατολής. Σε σχέση με την Κύπρο το αναμενόμενο ύψος βροχής θα κυμανθεί στα νότια και ανατολικά σε επίπεδα μέχρι 50% του κανονικού, στα βόρεια παράλια καθώς και στα ορεινά και δυτικά θα κυμανθεί από 50% μέχρι και 100% του κανονικού, ενώ σε περιοχές στα βορειοδυτικά θα κυμανθεί μέχρι 125% του κανονικού. Παρόμοια χαρακτηριστικά παρουσιάζουν και η Μικρά Ασία και τα Βαλκάνια, ενώ στα παράλια της Μέσης Ανατολής το αναμενόμενο ύψος βροχής φθάνει μέχρι και τα 200% του κανονικού.



Απόκλιση μέσης μηνιαίας θερμοκρασίας (°C) από την κανονική για το μήνα Σεπτέμβριο



Ποσοστό μέσης μηνιαίας βροχόπτωσης (%) σε σχέση με την κανονική για το μήνα Σεπτέμβριο

Προκαταρκτικά μετεωρολογικά στοιχεία Αυγούστου

Από τα αρχικά δεδομένα, όπως αυτά καταγράφηκαν από το Τμήμα Μετεωρολογίας και τα οποία παρουσιάζονται στον πιο κάτω πίνακα για τους επιλεγμένους σταθμούς αναφοράς,

ΠΡΟΚΑΤΑΡΚΤΙΚΑ ΔΕΔΟΜΕΝΑ Αυγούστου 2017 ΓΙΑ ΑΝΤΙΠΡΟΣΩΠΕΥΤΙΚΕΣ ΠΕΡΙΟΧΕΣ																
Αρ. Στ.	Ονομασία Σταθμού	Μέση Ημερήσια Μέγιστη Θερμοκρ. (°C)	Κανονική Τιμή (1981-2010)	Διαφορά από την Κανονική Τιμή	Ψηλότερη Ημερήσια Μέγιστη Θερμοκρ. (°C)	Χαμηλότερη Ημερήσια Μέγιστη Θερμοκρ. (°C)	Μέση Ημερήσια Ελάχιστη Θερμοκρ. (°C)	Κανονική Τιμή (1981-2010)	Διαφορά από την Κανονική Τιμή	Χαμηλότερη Ημερήσια Ελάχιστη Θερμοκρ. (°C)	Ψηλότερη Ημερήσια Ελάχιστη Θερμοκρ. (°C)	Μηνιαία Αβροιστική Βροχόπτ. (mm)	Κανονική Τιμή (1981-2010)	Διαφορά από την Κανονική Τιμή	Μέση Σχετική Υγρασία (%), 08.00 Τοπικός Επιδόμος Χρόνος	Μέσος Αρ. Ημερών με Παγετό Εδάφους
		41	ΠΟΛΙΣ ΧΡΥΣΟΧΟΥΣ	33.1	33.3	-0.2	37.5	30.3	21.3	21.5	-0.2	18.2	23.4	1.7	0.0	1.7
82*	ΠΑΦΟΣ (ΑΕΡΟΔΡ.)	31.8	30.5	1.3	33.3	30.1	22.4	21.1	1.3	19.7	25.2	2.7	0.0	2.7	68	0
225	ΠΡΟΔΡΟΜΟΣ (ΔΑΣ.ΚΟΛΛ.)	29.1	28.0	1.1	32.6	22.3	17.1	18.1	-1.0	13.4	20.4	5.3	12.0	-6.7	35	0
666*	ΑΘΑΛΑΣΣΑ (ΡΑΔΙΟΒΟΛΙΣΗ)	37.2	36.9	0.3	40.6	33.3	22.8	21.9	0.9	19.4	25.4	1.0	1.8	-0.8	60	0
731	ΛΑΡΝΑΚΑ (ΑΕΡΟΔΡ.)	33.3	32.9	0.4	36.5	31.8	23.2	22.3	0.9	20.2	25.2	0.0	0.3	-0.3	61	0
800**	ΑΧΝΑ (ΔΑΣΑΚΙ)	32.9	33.5	-0.6	38.9	30.9	22.0	22.0	0.0	18.0	26.2	0.0	0.1	-0.1	55	0

* Οι Κανονικές Τιμές Πάφου και Αθαλάσσης καλύπτουν την περίοδο 1983-2010
 ** Οι Κανονικές Τιμές Θερμοκρασίας της Άχνας καλύπτουν την περίοδο 1981-2007

= ΤΙΜΕΣ ΑΠΟ ΑΥΤΟΜΑΤΟ ΜΕΤΕΩΡΟΛΟΓΙΚΟ ΣΤΑΘΜΟ

φαίνεται ότι τον **Αύγουστο** Όλες οι μέσες ημερήσιες μέγιστες και μέσες ημερήσιες ελάχιστες θερμοκρασίες ήταν κοντά από τις κανονικές, εκτός από το σταθμό της Πάφου (Αεροδρ.) που η μέση ημερήσια μέγιστη και μέση ημερήσια ελάχιστη θερμοκρασία ήταν ελάχιστα πάνω από την κανονική.

Καταγράφηκαν φυσικά ακραίες μέγιστες θερμοκρασίες με θετικές αποκλίσεις πέραν των 4°C, όπως στο σταθμό της Άχνας, όπου η ακραία μέγιστη (38.9°C) του ήταν πάνω κατά 5.4°C από την κανονική (33.5°C), αλλά και στο σταθμό του Προδρόμου, όπου η ακραία μέγιστη (32.6°C) του ήταν κατά 4.6°C πάνω από την κανονική (28°C). Η υψηλότερη θερμοκρασία που καταγράφηκε κατά τη διάρκεια του **Αυγούστου** ήταν η μέγιστη της 1^{ης} **Αυγούστου** στον Σταθμό Αθαλάσσης η οποία έφτασε τους 40.6°C, ενώ το κανονικό του σταθμού για τον μήνα είναι 36.9°C. Για την 1^η Αυγούστου είχε εκδοθεί προειδοποίηση ΕΜΜΑ με θέμα τις υψηλές θερμοκρασίες.

Καταγραφήκαν και ακραίες ελάχιστες με αρνητικές αποκλίσεις πέραν των 4 °C κάτω από την κανονική, όπως στον Πρόδρομο, όπου η ελάχιστη (13.4°C) ήταν κατά 4.7°C κάτω από τη κανονική (18.1°C) και στο σταθμό της Άχνας, όπου η ελάχιστη (18°C) του ήταν κατά 4°C κάτω από την κανονική (22°C).

Στις 4, 5, 6, 12 και 23 **Αυγούστου** καταγράφηκαν τοπικές βροχές και καταιγίδες σε μερικές περιοχές, οι οποίες είχαν ως αποτέλεσμα να καλυφτεί κατά 100% το κανονικό του μήνα.

Η μέση σχετική υγρασία το πρωί ήταν πολύ κοντά του 55-70%, εκτός του Προδρόμου που ήταν 35%.

Στοιχεία Εξάτμισης και Ηλιοφάνειας Ιουλίου

Επίσης για σκοπούς καλύτερου προγραμματισμού των υφιστάμενων καλλιεργειών παρατίθεται πίνακας με τα δεδομένα εξάτμισης και ηλιοφάνειας για επιλεγμένους και πάλι μετεωρολογικούς σταθμούς τα οποία αντιστοιχούν στο μήνα **Ιούλιο**.

ΔΕΔΟΜΕΝΑ ΕΞΑΤΜΙΣΗΣ ΚΑΙ ΗΛΙΟΦΑΝΕΙΑΣ ΙΟΥΛΙΟΥ 2017 ΓΙΑ ΑΝΤΙΠΡΟΣΩΠΕΥΤΙΚΕΣ ΠΕΡΙΟΧΕΣ									
Αρ. Στ.	Ονομασία Σταθμού	Μέση Ημερήσια Εξάτμιση (mm)	Κανονική Τιμή (1981-2010)	Διαφορά από την Κανονική Τιμή	Αρ. Στ.	Ονομασία Σταθμού	Μέση Ημερήσια Ηλιοφάνεια (hrs and tenths)	Κανονική Τιμή (1981-2010)	Διαφορά από την Κανονική Τιμή
63 [^]	ΕΥΡΕΤΟΥ (ΥΔΑΤΟΦΡΑΚΤΗΣ)	7.8	8.9	-1.1	82 *	ΠΑΦΟΣ (ΑΕΡΟΔΡ.)	11.7	12.5	-0.8
82 *	ΠΑΦΟΣ (ΑΕΡΟΔΡ.)	8.3	7.4	0.9	666**	ΑΘΑΛΑΣΣΑ (ΡΑΔΙΟΒΟΛΙΣΗ)	13.0	12.4	0.6
310	ΠΛΑΤΑΝΙΑ (Δ.Σ.)	6.8	5.9	0.9	731	ΛΑΡΝΑΚΑ (ΑΕΡΟΔΡ.)	13.2	12.6	0.6
666**	ΑΘΑΛΑΣΣΑ (ΡΑΔΙΟΒΟΛΙΣΗ)	11.2	12.0	-0.8	845 [^]	ΦΡΕΝΑΡΟΣ (ΥΔΑΤΟΔΕΞΑΜΕΝΗ)	10.8	10.3	0.5
731	ΛΑΡΝΑΚΑ (ΑΕΡΟΔΡ.)	8.8	9.5	-0.7					
845 [^]	ΦΡΕΝΑΡΟΣ (ΥΔΑΤΟΔΕΞΑΜΕΝΗ)	10.8	10.3	0.5					

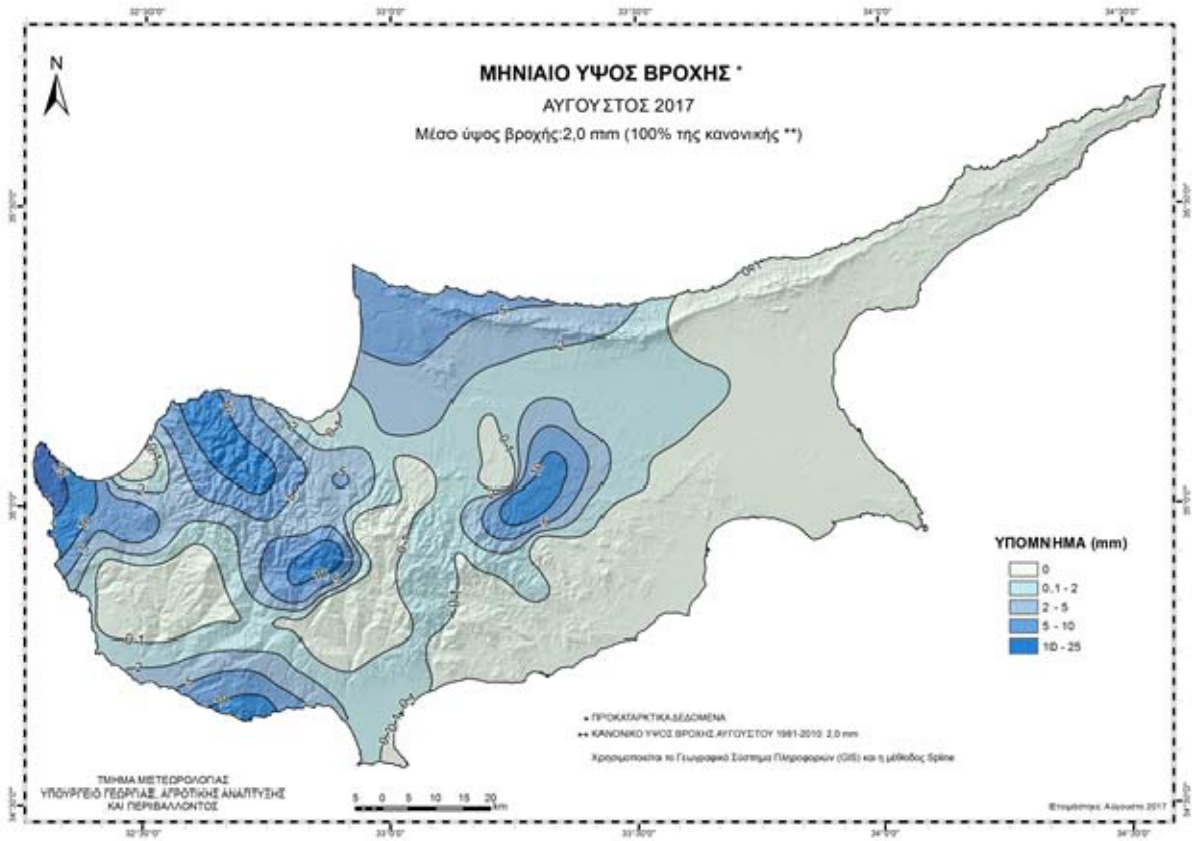
* Οι Κανονικές Τιμές εξάτμισης και ηλιοφάνειας της Πάφου καλύπτουν τις περιόδους 1984-2010 και 1991-2010 αντίστοιχα

** Οι Κανονικές Τιμές εξάτμισης και ηλιοφάνειας της Αθαλάσσης καλύπτουν τις περιόδους 1997-2010 και 1984-2010 αντίστοιχα

[^] Οι Κανονικές Τιμές εξάτμισης της Ευρέτου και του Φρενάρου καλύπτουν τις περιόδους 1987-2010 και 2005-2010 αντίστοιχα

Τιμή από τον ακτινομετρικό σταθμό Αθαλάσσης

Για σκοπούς καλύτερης εποπτείας της κατανομής της βροχής παρουσιάζεται πιο κάτω χάρτης της Κύπρου με τη γεωγραφική κατανομή της προκαταρκτικής αθροιστικής βροχής για το μήνα **Αύγουστο**.



καθώς και χάρτης με την γεωγραφική κατανομή του κλιματικού (κανονικού) ύψους βροχής για τον **Αύγουστο** την κλιματική περίοδο 1981-2010.

